



Le Lien des Vallées

n°78 — janvier 2025

Le mot de la Présidente

En ce début d'année 2025, au nom de toute l'Association, des parents bénévoles et des équipes qui la font vivre, je vous présente tous mes meilleurs vœux pour l'année à venir.

En 2024, nous avons vu entre autres la fin du chantier de l'ESAT du Champ Dunand que nous inaugurerons officiellement en janvier.

La restructuration/extension de la Villa Arpin suit son cours et nous espérons qu'à la fin de l'année, les résidents pourront bénéficier de leurs nouveaux locaux, chaleureux, fonctionnels et accueillants.

L'année écoulée a été également marquée par de nombreux défis, notamment des contraintes budgétaires, dans un contexte politique national incertain, où il nous faut rappeler chaque jour que les personnes en situation de handicap méritent une politique du handicap ambitieuse, financée et concrète.

Cependant, ces obstacles ne diminuent en rien notre engagement à œuvrer pour le bien être, l'autodétermination, et l'inclusion des personnes que nous accompagnons.

Malgré les défis, nous sommes tous convaincus que nous surmonterons ensemble les difficultés grâce à la solidarité qui nous unit.

Vous allez recevoir dans les jours à venir l'appel à cotisation 2025 de votre Association.

Plus que jamais, il est indispensable de répondre favorablement à cet appel, de rejoindre le mouvement parental pour qu'ensemble nous portions nos combats, afin de construire un avenir inclusif et respectueux pour tous.

Nous avons tous un rôle à jouer dans cet engagement collectif au service de nos proches.

C'est notre force, mais aussi notre responsabilité.

Nous comptons sur vous !





La 28e Semaine européenne pour l'emploi des personnes handicapées (SEEPH) a eu lieu du 18 au 24 novembre 2024.

De nombreuses initiatives fleurissent à cette occasion afin de briser les barrières, de créer des parcours professionnels inclusifs, de tenter de proposer une plus grande égalité des chances pour accéder au monde du travail. Le handicap reste un frein important dans l'accès à un emploi.

Nous avons eu l'opportunité de partager de belles expériences cette année, que ce soit avec l'Hôtel HILTON d'Evian, ou le magasin DECATHLON, mais aussi il y a quelques mois dans le cadre des DUO-Day qui mobilisent de plus en plus d'entreprises.

Alors que, comme le souligne LADAPT, le taux de chômage des personnes en situation de handicap est passé de 18% à 12% entre 2020 et 2024, atteignant ainsi son plus bas niveau depuis longtemps, ce taux reste plus élevé (1.6 fois) que pour l'ensemble de la population. Au handicap physique et/ou intellectuel s'ajoute encore très souvent un handicap social. Les chiffres semblent évoluer dans le bon sens alors même que les parcours professionnels des personnes avec handicap restent semés d'embûches.

Ces travailleurs restent confrontés aux discriminations et aux idées reçues tout au long de leurs carrières. Ce sujet nous concerne tous qui avons la volonté d'aller vers une société plus inclusive. Certes la loi handicap de février 2005, qui impose aux entreprises de plus de 20 salariés de recruter au minimum 6% de personnes en situation de handicap parmi leurs effectifs, sous peine de sanctions financières a fait bouger les lignes comme les chiffres peuvent en témoigner.

Les entreprises, les citoyens, les pouvoirs publics prennent peu à peu conscience de cet enjeu. Les mesures concrètes sont là : emplois accompagnés en milieu ordinaire, ESAT hors murs, apprentissage accompagné permettant une meilleure formation, etc...

En parallèle, l'INSEE a publié le 21 novembre son rapport "portrait social" annuel de la France qui révèle qu' "Un adulte handicapé sur trois déclare avoir subi au moins une maltraitance au cours des douze derniers mois", contre une personne sur quatre pour les adultes sans handicap et souligne que cela est encore plus fort pour les personnes devant faire face à des difficultés relationnelles, comportementales ou psychologiques. Face à ce type de maltraitements aussi, la société se doit de réagir et d'agir afin de les rendre tout d'abord visibles pour pouvoir y remédier.

Nombreuses grandes entreprises ont intégré le handicap dans leurs démarches RSE (Responsabilité Sociétale des Entreprises). Elles favorisent par cet outil la prise en compte du Handicap par leurs équipes. Celles-ci sont formées aux principes et méthodes permettant l'accueil et l'inclusion dans leur environnement de travail quotidien des personnes porteuses de handicap avec bienveillance, sérénité. L'expérience se révèle positive car permet à chacun de comprendre, d'intégrer ce qu'est le handicap, quelles en sont les obligations et les contraintes associées. Bref beaucoup plus qu'une affaire de quotas pour les entreprises!

Le sujet invite à une prise de conscience de tous, salariés et dirigeants des grandes mais aussi petites entreprises, des employeurs publics, des collectivités locales. Sensibilisez vos collègues, vos équipes, vos relations. Essayez, tentez l'expérience de l'emploi d'une personne porteuse de handicap sans préjugé, sans idée reçue. Il existe des solutions d'accompagnements par des associations professionnelles comme AGEFIPH, LADAPT, MDPH, etc. avec la mise en place de tutorat par exemple, des aides à l'embauche, des réductions de charges sociales, des subventions matérielles et/ou financières pour les adaptations des postes de travail qui se révéleraient nécessaires.

A notre échelle, nos ESAT LES HERMONES et celui du CHAMP DUNAND réalisent des prestations commercialisées destinées à des entreprises ou à des particuliers ;

- La cuisine centrale prépare et livre des repas pour des collectivités.
- La menuiserie produit des biens commandés (meubles, murs ossature bois, ...).
- Les espaces verts interviennent au sein d'entreprises ou chez des particuliers.
- La blanchisserie effectue des travaux pour des collectivités.
- Les ateliers de sous-traitance réalisent principalement du conditionnement...

Par ailleurs des équipes ou des personnes peuvent intervenir au sein de vos entreprises du Chablais. Retrouvez nos actualités sur notre page Facebook.

Pour rappel, faire travailler nos ESAT permet un avantage fiscal pour les particuliers (réduction d'impôts de 50% du montant de la facture dans la limite de 10 000 €/an) et la participation pour les entreprises sur leur obligation d'embauche de travailleurs handicapés par la remise d'une attestation.

Contactez nous au 04.50 71.02.02 pour un devis, une étude de faisabilité de vos projets.

Nadine BLAIN

Une belle immersion professionnelle en partenariat avec le HILTON d'Evian

Une action originale et pleine de sens a été menée conjointement avec l'établissement Hilton d'Evian : le « TRAVEL WITH PURPOSE WEEK », du 14 au 18 octobre dernier. Durant cette semaine « solidaire », le Hilton a proposé, entre autre projet, de permettre à des personnes en situation de handicap, de découvrir le milieu ordinaire au sens large et plus précisément son environnement de travail.



Ainsi, 7 travailleurs ont pu bénéficier d'un Contrat de Mise à disposition (CMAD) sur des durées différentes en fonction de leur situation : une demi-journée à 4 jours.



Ils ont été en immersion en restauration, au service technique, au service d'étages, à l'administratif.

Ce partenariat est piloté par Marie-Anne BOCHATON, coordinatrice à l'ESAT.



Duo day 2024 ; retour en images sur cette grande semaine



L'édition 2024 du DuoDay a lieu le 21 novembre 2024 durant la Semaine européenne de l'emploi des personnes handicapées (SEEPH).

Ce rendez-vous annuel constitue une opportunité de rencontre entre personnes en situation de handicap et employeurs : découverte d'un métier pour les uns, sensibilisation au handicap et repérage de compétences pour les autres, et pourquoi pas... un recrutement à la clé.

Un grand merci aux entreprises qui nous ont ouvert leurs portes pour ces journées d'immersion professionnelle et favorisé ces belles rencontres.

Bravo également à l'équipe de l'ESAT Hors Murs pour l'organisation de ce DuoDay



Merci à France Travail, Mille et un Repas, Lodypadding, Décathlon, Hilton Evian pour leur accueil et leur disponibilité et rendez-vous, nous l'espérons en 2025.

Les sorcières d'Halloween ont été invitées à l'IME



Lundi 21 octobre, le déguisement était de mise pour tous ceux qui le souhaitaient !

Un repas partagé a été suivi d'un défilé puis d'une boum.

Beaucoup de joie et d'amusement ont jalonné cette journée !



De bons moments partagés....

Allingeoise 2024: soirée des bénévoles

Mardi 26 novembre se tenait à l'IME de Tully la soirée des bénévoles de l'Allingeoise 2024. Les organisateurs (Lion's Club et partenaires) ont remis à notre association ainsi qu'à Autisme Bassin Lémanique, un chèque de 5 500 euros chacune, permettant aux deux associations de concrétiser de beaux projets ; pour notre association, l'achat de tablettes inter actives à destination des enfants non verbaux. Bravo et merci aux organisateurs et à tous ces bénévoles, sportifs, engagés et solidaires.



Vous étiez très nombreux à avoir répondu à l'invitation de l'Association pour **le repas dansant Halloween du 27 octobre.**

De magnifiques déguisements, une super ambiance ! Une très belle fête comme nous les aimons tous.



Reprise du partenariat avec la Maison des Arts du Léman rendu possible avec le fonds de soutien de solidarité. Les résidents des Foyers d'hébergement et du Service Appartements de soutien ainsi que de l'IME pourront assister à plusieurs spectacles au cours des prochains mois. L'accès à la culture pour tous, c'est aussi cela l'inclusion!

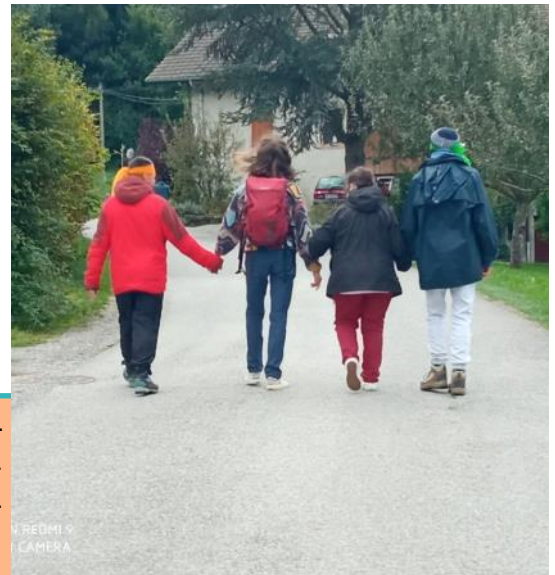
Portes ouvertes au Service d'Accueil de jour le 5 décembre

Très sympathique réception des familles et administrateurs, où chacun a pu visiter le Service d'Accueil de jour, réparti dorénavant sur deux sites, à Vongy.

Les résidents ont choisi le nom de leur service « SAJ Sapins » pour le Service situé au dessus de la menuiserie, SAJ Fleur du Chablais pour le service dit historique.



Ça bouge en Vallée Verte pour l'APEI...



Un grand Bravo aux enfants de l'école de Villard-Burdignin et aux Collégiens de Boège, à l'équipe enseignante et aux parents donateurs pour ce beau moment partagé avec les résidents des Narcisses.

Merci à Philippe, de l'association les Adrets et à notre animatrice sportive, qui ont mené une initiation aux Joëlettes et une sensibilisation auprès des élèves de 3ème du Collège de Boège lors de la préparation du cross.



Chaque établissement a donc organisé un cross solidaire au profit de L'APEI.

Se dépasser, découvrir de nouvelles expériences, développer sa curiosité, s'ouvrir à la différence et cultiver la tolérance, tout un programme rempli de partages sincères.

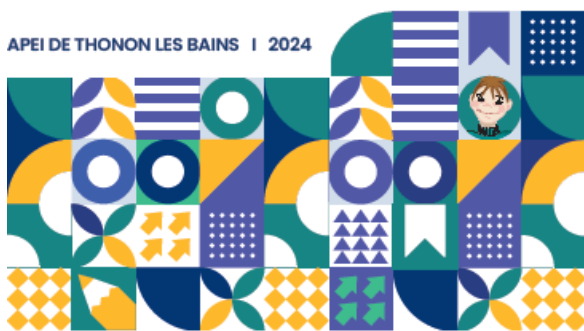
De nouveaux outils pour tous, à partager largement....

EPSILON À L'ÉCOLE
Formations



GROUPE DE TRAVAIL :

Guide de compréhension
des comportements problèmes
Traitement et gestion des
comportements problèmes



Nous sommes heureux et fiers de partager nos guides, fruit d'une belle collaboration avec Epsilon à l'École, et d'une mise en commun de nos expertises ; vous trouverez en téléchargement deux livrets concrets, l'un pour les parents et professionnels, l'autre en Facile à Lire et à Comprendre, dédiés à la compréhension et à la gestion des comportements problématiques chez les personnes en situation de handicap.

Merci à tous les acteurs de notre association qui ont travaillé sur ces guides de référence, à utiliser largement.

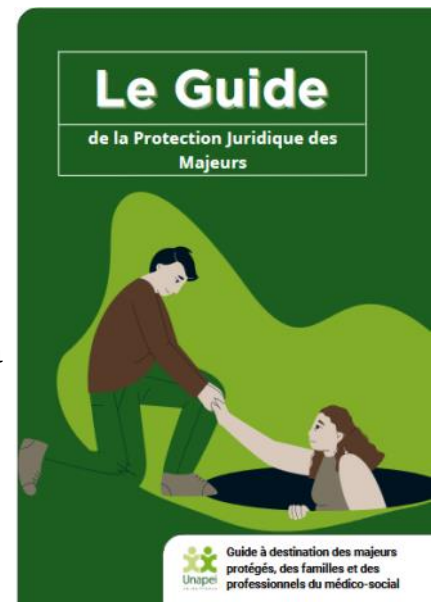
Vous pouvez trouver ces guides à télécharger sur notre site internet www.apeichablais.org en page actualités.

Nous avons également repéré pour vous le guide publié par l'UNAPEI Ile de France

<https://unapeiidf.org/index.php/2024/10/15/le-guide-de-la-protection-juridique-des-majeurs/>

Cet outil pratique aborde des thèmes comme les droits civiques, les actes personnels, les actes administratifs, la santé, le travail & l'emploi, le logement, le budget & le patrimoine, la justice, la vie citoyenne & associative ...

Il répond à de nombreuses questions très diverses que l'on se pose en tant que personne bénéficiant d'une mesure de protection juridique ou proches et personnel accompagnants. Comprendre ses droits est indispensable pour pouvoir les exercer.



A partager également, la version FALC du violentomètre. Il s'agit d'un outil qui aide à savoir si une personne est en danger dans une relation amoureuse. Ce violentomètre, développé par le Conseil régional avec l'appui de l'Udapei de Haute-Savoie et de l'Adapei du Cantal, est en version FALC (Facile à Lire et à Comprendre) pour permettre aux personnes en difficulté de lecture de l'utiliser plus simplement.

Libre de droit, il est téléchargeable sur le site de l'Udapei74

Partenariat artistique EAM du Moulin / Ecole de Musique de PERRIGNIER.

L'EAM Le Moulin a initié un partenariat avec l'Ecole de Musique de Perrignier depuis trois années.

Ainsi, une quinzaine de résidents ont eu le plaisir de découvrir, de pratiquer la musique acoustique (avec Carole DUPPESSEY) et également la musique électronique (avec Hugo DESESTRETS).

Chaque jeudi, pendant plus d'une heure, c'est avec joie, enthousiasme et concentration que les résidents s'investissent avec les deux animateurs de l'école de Musique (Feel Inc.). La participation et la découverte de cet art restent possibles grâce à la Subvention Culture Handicap allouée par le Département de la Haute Savoie.



haute
savoie
le Département



Objets roulants à l'IME

Retour en images sur la journée du 7 octobre sur le thème des objets roulants à la Grangette. Les jeunes de l'IME ont pu participer enchaînant tour de vélo triporteur, pendant que d'autres ont testé trottinette, tricycle, roller ou skateboard sur une boucle de 800m.

Un grand merci à A VELO SANS AGE- Thonon et leurs bénévoles, au professeur de sport adapté de l'IME ainsi qu'à tous les professionnels.



Noël fêté en beauté dans les établissements et services de l'Association

Une fête de Noël réussie, riche en émotion avec la présence de nombreuses familles pour le goûter et le marché de Noël de l'IME ...

sans oublier la visite des motards de Noël !



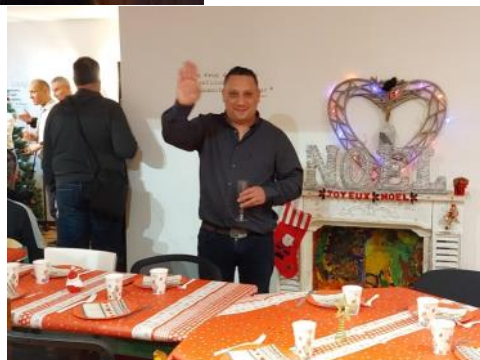
Une première pour les foyers d'hébergement qui ont investi la salle de restaurant de l'ESAT du Champ Dunand pour une soirée mémorable.



Le pôle d'accueil médicalisé a lui aussi fêté Noël !



Les bénéficiaires du SAVS ont répondu nombreux à l'invitation du service, autour d'un repas convivial et musical!



Joyeux Noël

Encore de belles initiatives



Cette année l'EAM des Narcisses participe au concours de bande dessinée d'Angoulême sous le thème « *Ma vie de gourmandise, racontée en BD* ».

Nos deux artistes Sylvie et Patricia ont laissé place à leur gourmandise et imagination, encadrées par Stéphanie.

Bravo pour cette belle création !!!



Dans le cadre du projet de labellisation du Palais Lumière à Evian, et après la visite diagnostique de l'accessibilité des locaux, l'Udapei74 a enchaîné sur une relecture FALC du livret d'accueil du Palais Lumière. Un grand merci aux équipes du Palais Lumière pour leur implication ainsi qu'aux experts FALC de la Villa Arpin, très impliqués dans ce projet.





A vos agendas !



Le 13 janvier prochain, notre nouvel ESAT du CHAMP DUNAND sera officiellement inauguré.



Avec près de 9000 brioches vendues cette année encore, une galette des rois viendra remercier tous les bénévoles de l'Opération Brioches 2024 le jeudi 23 janvier à 18h00



16 février ; repas dansant de Loisirs et Sports Adaptés du Chablais....Sur le thème... disco !
A vos déguisements



Dans le cadre de la journée mondiale de sensibilisation à l'autisme, la ville d'Evian organise un Forum autisme le 29 mars dans sa médiathèque: de nombreuses animations sur le thème de la sensorialité seront proposées à tous. Nous serons présents au côté des associations partenaires et vous attendons nombreux



Toujours le 29 mars, une soirée théâtre à l'espace Tully de Thonon vous sera proposée par notre Association avec la compagnie ARTI SHOW.

Réservez la date !

*Et plus d'infos sur notre site internet,
nos pages Facebook et Instagram*